



SALUT!

Si tu es ici, c'est que tu t'apprêtes à essayer la nouvelle nourriture Pronature! Que ton animal mange actuellement du Pronature Original ou tout autre marque, ça ne fait pas de différence. Il faudra que tu l'aides à passer vers la nourriture Pronature en faisant une petite transition progressive.

POURQUOI FAIRE UNE TRANSITION PROGRESSIVE?

Certains animaux ont un système digestif sensible. Changer brusquement leur alimentation peut entraîner des troubles digestifs. Pour que ton animal se sente bien, on recommande une **transition sur 7 à 10 jours**, en mélangeant progressivement l'ancien et le nouveau produit comme suit:

- ★ **Jours 1 à 3**: 75 % ancien aliment, 25 % nouveau
- ★ **Jours 4 à 6**: 50 % ancien, 50 % nouveau
- ★ **Jours 7 à 9**: 25 % ancien, 75 % nouveau
- ★ **Jour 10**: 100 % nouveau

Exemple :



Jour 1



Jour 4



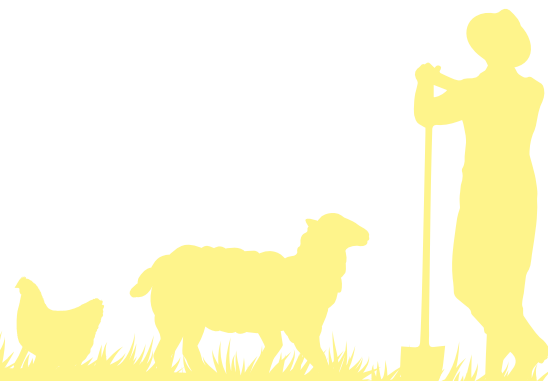
Jour 7



Jour 10

Si tu n'as plus de l'ancien produit, pas de problème ! Introduire progressivement la nouvelle nourriture en petites portions. Par exemple, tu peux donner 1/3 de la portion habituelle, 2 ou 3 fois par jour pendant quelques jours, afin que ton animal s'adapte au changement.

Tu peux t'inspirer de ce journal alimentaire !



JOURNAL ALIMENTAIRE

NOM: Cashew

	LUN	MAR	MER	JEU	VEN	SAM	DIM
Déjeuner	Petit repas	Petit repas	Moyen repas	Moyen repas	Un bon repas habituel!	Un bon repas habituel!	Un bon repas habituel!
Dîner	Petit repas	Petit repas					
Souper	Petit repas	Petit repas	Moyen repas	Moyen repas			
Collations	Un os!	Les croquettes du chat, oups!	Gâteries	Pantoufle mâchouillée, c'est non!		Quelques popcorns sous le sofa, chuut!	Gâteries



N'oublie pas, de l'eau fraîche doit être accessible pour ton animal en tout temps.

CONSEILS

Note que nos nouveaux produits ont une saveur améliorée, donc nous savons que ton animal va l'adorer!

Que faire si...

- ★ Il est trop gourmand?
- ★ Il mange tellement qu'il a des selles molles?

Pas de problème! Réduis la portion en suivant le guide de rations quotidiennes situé au dos du sac ou sur notre site internet [Pronature Canada](http://PronatureCanada.com). Ces tableaux vont te guider sur la quantité de nourriture à offrir en fonction du poids de ton animal.

Aimerais-tu recevoir de l'aide personnalisée à ta situation? Écris-nous à info@plbint.com, ou sur nos réseaux sociaux, on va t'aider avec plaisir!

